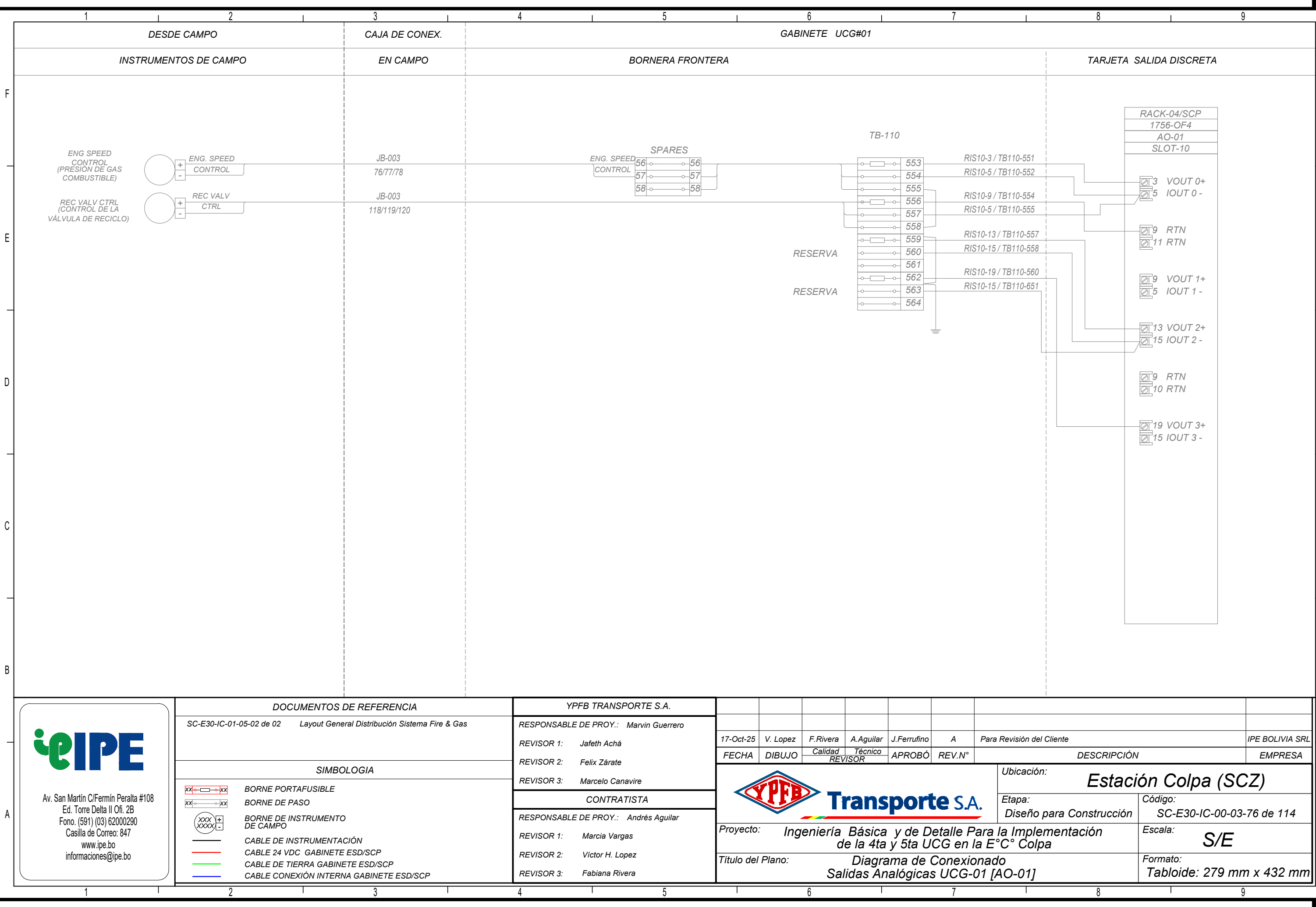


F
E
D
C
B
A




F
E
D
C
B
A






Av. San Martín C/Fermin Peralta #108
Ed. Torre Delta II Ofi. 2B
Fono. (591) (03) 62000290
Casilla de Correo: 847
www.ipe.bo
informaciones@ipe.bo

DOCUMENTOS DE REFERENCIA	
SC-E30-IC-01-05-02 de 02	Layout General Distribución Sistema Fire & Gas

SIMBOLOGIA	
	BORNE PORTAFUSIBLE
	BORNE DE PASO
	BORNE DE INSTRUMENTO DE CAMPO
	CABLE DE INSTRUMENTACIÓN
	CABLE 24 VDC GABINETE ESD/SCP
	CABLE DE TIERRA GABINETE ESD/SCP
	CABLE CONEXIÓN INTERNA GABINETE ESD/SCP

YPFB TRANSPORTE S.A.	
RESPONSABLE DE PROY.: Marvin Guerrero	
REVISOR 1:	Jafeth Achá
REVISOR 2:	Felix Zárate
REVISOR 3:	Marcelo Canavire
CONTRATISTA	
RESPONSABLE DE PROY.: Andrés Aguilar	
REVISOR 1:	Marcia Vargas
REVISOR 2:	Víctor H. Lopez
REVISOR 3:	Fabiana Rivera

FECHA	DIBUJO	Calidad REVISOR	Técnico REVISOR	APROBÓ	REV.N°	DESCRIPCIÓN	EMPRESA
17-Oct-25	V. Lopez	F.Rivera	A.Aguilar	J.Ferrufino	A	Para Revisión del Cliente	IPE BOLIVIA SRL



Transporte S.A.

Ubicación: **Estación Colpa (SCZ)**

Etapa: **Diseño para Construcción**

Código: **SC-E30-IC-00-03-76 de 114**

Proyecto: **Ingeniería Básica y de Detalle Para la Implementación de la 4ta y 5ta UCG en la E°C° Colpa**

Formato: **S/E**

Título del Plano: **Diagrama de Conexión Salidas Analógicas UCG-01 [AO-01]**

Formato: **Tabloide: 279 mm x 432 mm**